

**A REVOLUTIONARY
CONCEPT**

I-TRON

Entwickelt mit einem Fokus auf
Nachhaltigkeit und Energieeinsparung.
Über 96% der für die Konstruktion
verwendeten Materialien von I-TRON sind
recyclbar.



**NEUES DESIGN
NEUE OPTIK**

FÜR JEDEN ANWENDUNGSBEREICH

ENTWICKELT UM EINDRUCK ZU HINTERLASSEN

I-TRON ist ab sofort mit der neuen PENTHA-Optik ausgestattet, die zu 99,95% aus reinem Aluminium besteht mit einem Oberflächen-Finish der Klasse A+.

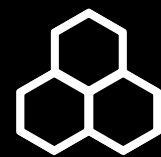


**I-TRON
PERFORMANCE
ABOVE ALL**



EIN NOCH EFFIZIENTERES MODULARES OPTIK SYSTEM

Die neue PENTHA-Optik wurde entwickelt für noch mehr Leistung. Ein besseres Management des Farbverschiebungswinkels und hochwertige Materialien schaffen eine perfekte Mischung aus Leistung und Energieeffizienz.



PENTHA
ALUMINIUM REFLECTOR TECHNOLOGY

I-TRON ZERO

- 1-4 Module
 - Effizienz: 163 lm/W
-



I-TRON 1

- 4-6 Module
 - Effizienz: 165 lm/W
-



I-TRON 2

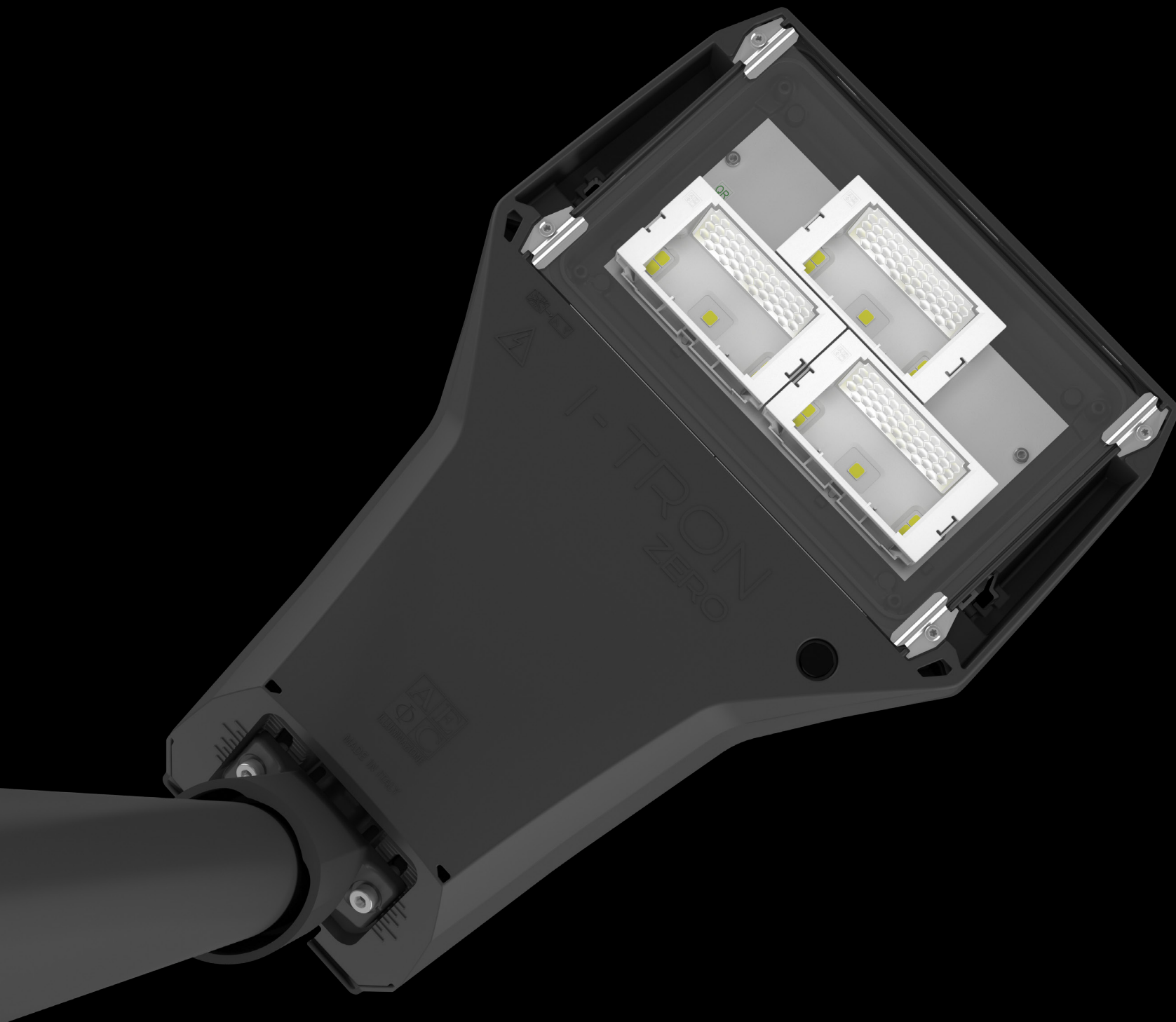
- 7-12 Module
 - Effizienz: 165 lm/W
-



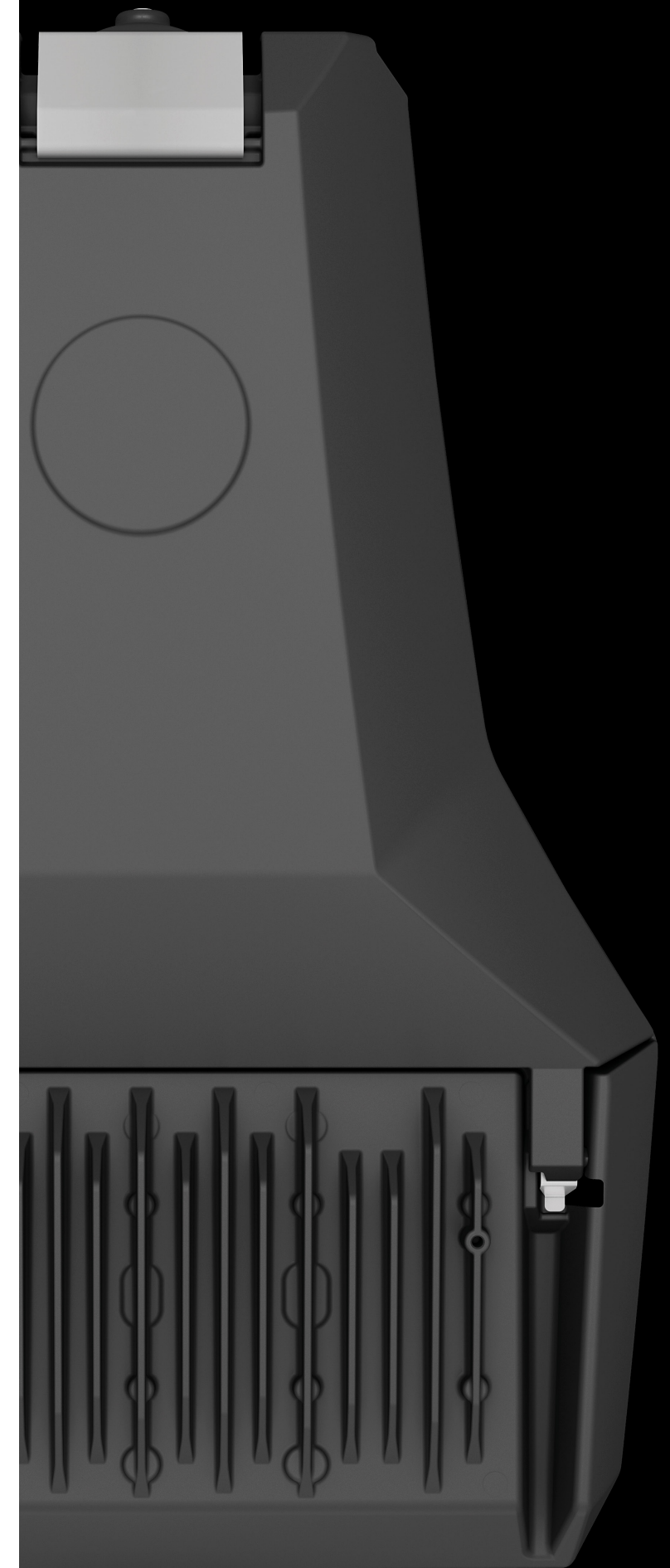
DIE LEUCHTEN SERIE

THE COMPLETE SERIES

NEUES BELEUCHTUNGS- KONZEPT



**TRUE
INNOVATION
ALWAYS
OFFERS A NEW
POINT OF VIEW**



I-TRON

**WIDERSTANDSFÄHIG
HALTBAR
ZUVERLÄSSIG**



MAXIMAL MONTAGE- FREUNDLICH

Verbesserte Neigung

TP: -10°/+25° | BR:-25°/+10° in 5°-Schritten.

Schnelle Montage

Werkzeuglos öffnbar

Erstklassige Qualität

Neues Design. Gleiche Qualität



I-TRON

INSTALLATION UND
WARTUNG WAREN
NOCH NIE SO
EINFACH

I-TRON IST SMART

I-TRON verfügt optional über einen ZHAGA oder NEMA Sockel für smarte Steuerung über herstellerunabhängige Sensoren und Systeme.

DOPPELTER ZHAGA-SOCKEL

Oben und unten

KOMBINATION AUS NEMA + ZHAGA

REMOTE CONTROL

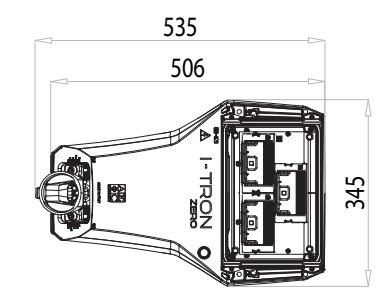
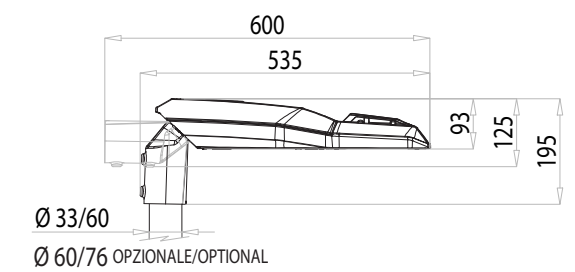
KOMPATIBEL MIT FERNGESTEUERTEN NODES



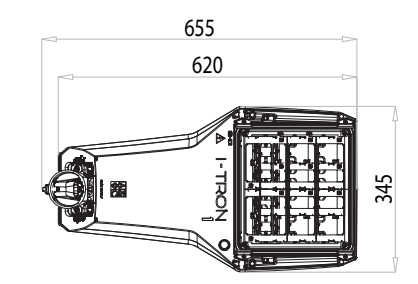
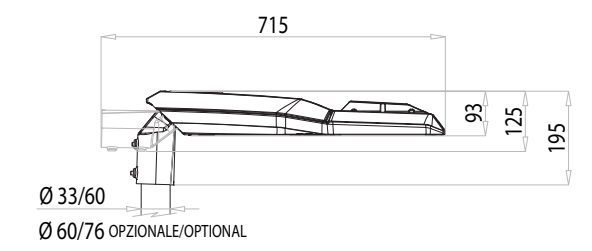


I-TRON
Abmessungen

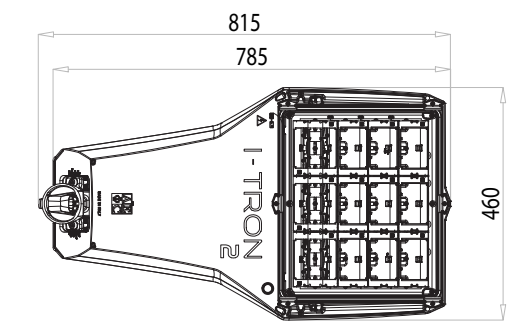
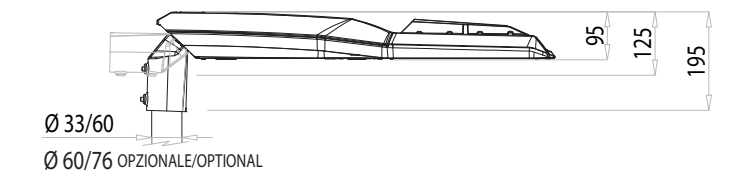
I-TRON ZERO



I-TRON 1



I-TRON 2



EIGENSCHAFTEN

Modulares Optiksistem

Schutzart IP66

Abdeckung aus Flachglas
(ESG Sicherheitsglas)

Schutzklasse: I - II

Überspannungsschutz:
bis zu 12 kV

Leistungsfaktor
> 0,9 (at full load)
> 0,95 (at full load, F, DA, DAC).

Effizienz von 165 lm/W

Schlagfestigkeit IK09

Lichtfarbe: 2.700K, 3.000K, 4.000K

220÷240V - 50/60Hz.

STEUERUNG

F
Feste Ausgangsleistung

DA
Automatische Dimmung
(virtual midnight)
with default profile.

DAC
Kundenspezifisches
Dimmprofil

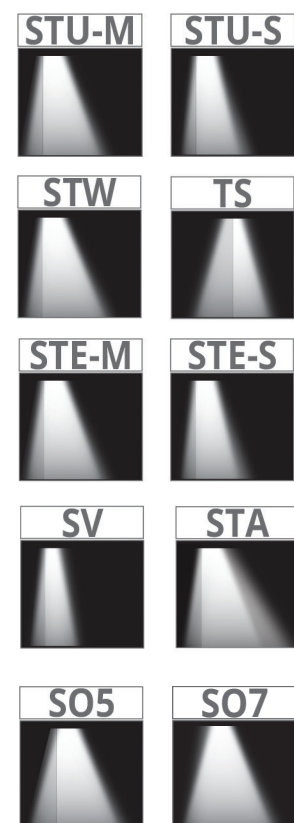
FLC
CLO Funktion - Konstantlichtstrom

DALI
Digitale DALI Schnittstelle

NEMA
Sockel 7 pin (ANSI C136.41)

ZHAGA
Sockel 4 pin (Book 18)

OPTIK



MATERIAL

Aluminiumdruckguss nach DIN EN 1706
mit einem Kupferanteil < 1%,
pulverbeschichtet

Die casting aluminium body with low
copper content for high protection
against aggressive marine
environment. Heatsink in die-casting
aluminium UNI EN 1706 with ins
structure. Highly transparent
tempered glass. Polyurethane seal
without junction points. Closure hook
in extruded aluminium with stainless
steel.

INSTALLATION

TP: -10°/+25°
BR: -25°/+10° in 5° Schritten

WARTUNG

LED-Modul und Treiber getrennt
voneinander austauschbar

GEWICHT & ABMESSUNGEN

I-TRON ZERO: 345 x 535 x 93 mm | 6Kg
I-TRON 1: 345 x 655 x 93 mm | 8 Kg
I-TRON 2: 460 x 815 x 95 mm | 13 Kg

FARBESCHICHTUNG

Gehäusefarbe in Grafitgrau (AEC
Farbcode 01), Korrosionsschutz: 1500hr
Salznebeltest ISO 9227.

TEMPERATUR OPERATING TEMPERATURE

- 40°C + 50°C

POWER SUPPLY

Alimentatore in doppio isolamento.
Protezione al corto circuito,
circuito aperto, sovratemperatura,
sovraccarico.

KABEL VERSCHRAUBUNG

Kabel mit max 4mm²
Querschnitt

NORMEN

EN 60598-1, EN 60598-2-3, EN
62471, EN 55015, EN 61547, EN
61000-3-2, EN 61000-3-3.



ÜBERSpannungSSCHTZ

Protezione fino a 12kV a
modo comune e differenziale.

LEBENSDAUER OPTIK

100.000 L90B10



ART DIRECTION
COPYWRITING - EDITING



AEC ILLUMINAZIONE